

# Японский язык и культура

## г. Токио

### 11-25 января 2026





# О программе изучения японского языка

- ❑ Агентство К-Перспектива совместно со Школой японского языка ISI предлагает двухнедельную программу изучения японского языка и знакомства с японской культурой в Токио
- ❑ Участники программы смогут пройти краткий курс японского языка и посетить экскурсии по популярным местам в Токио
- ❑ По итогам программы выдается сертификат Школы японского языка ISI
- ❑ Программа включает полное сопровождение участников на протяжении обучения: оформление документов, кураторство группы во время пребывания в Токио (размещение в гест-хаус, экскурсии)



# О школе японского языка ISI



Школа японского языка ISI (International Study Institute) была основана в 1977 г. в г. Уэда, префектура Нагано, как частная школа

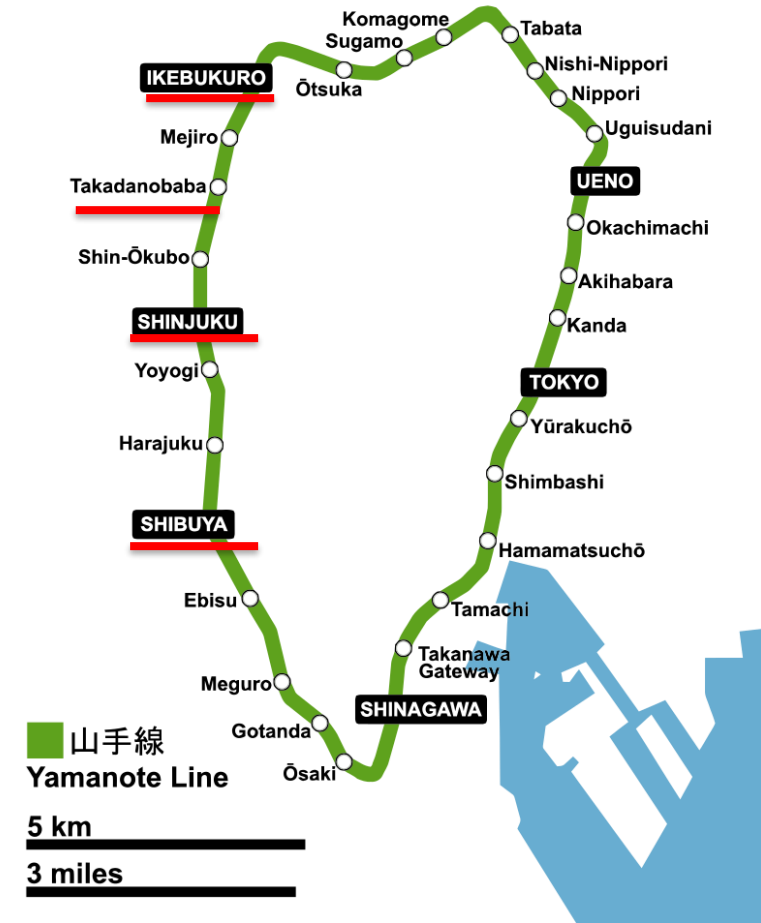
В настоящее время у школы 4 филиала в Японии: Токио, Осака, Нагоя, Киото

Общее количество студентов – около 6000




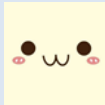


# Четыре кампуса в Токио: разные станции метро



Кампусы Школы на карте метро: обучение в одном из кампусов

# Языковая и культурная программа: расписание

Вск.	Пн.	Вт.	Ср.	Чет.	Пят.	Суб.
11.01.	12.01.	13.01.	14.01.	15.01.	16.01.	17.01.
Приезд в Токио 	Тур по Токио	Orientation	Японский язык	Японский язык	Японский язык	Тематическая экскурсия
Размещение в гест-хаус		Тестирование распределени е на группы				
18.01	19.01.	20.01.	21.01.	22.01.	23.01.	24.01.
Тематическая экскурсия	Японский язык	Японский язык	Японский язык	Японский язык	Японский язык	Тематическая экскурсия
					Вручение сертификата	
25.01.	26.01.	27.01.	28.01.	29.01.	30.01.	31.01.
Отъезд						





# Увлекательные экскурсии

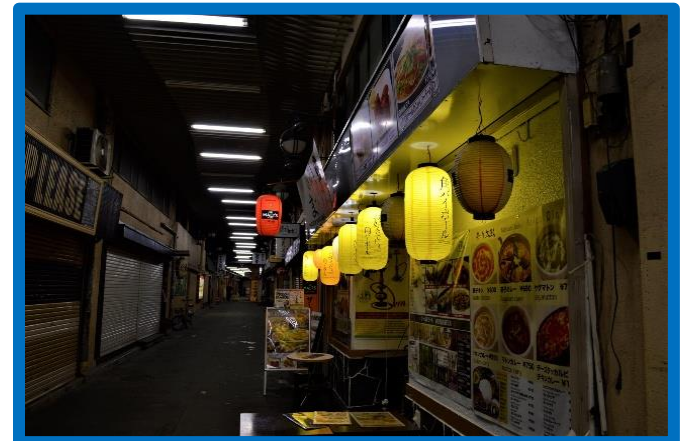
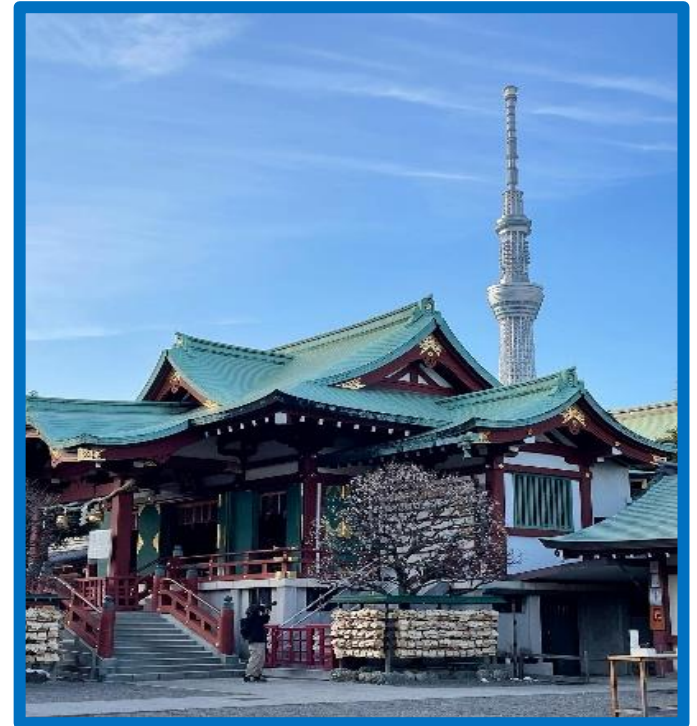
Обзорная экскурсии по Токио (3 – 4 часа)

Тематическая экскурсия (3 - 4 часа)

На выбор:

- гора Такао и окрестности
- альтернативный район Козэндзи
- атмосферный район Акихабара
- исторический район Асакуса

Другие экскурсии в Токио за дополнительную плату



# Размещение в гест-хаус



## DK HOUSE TOKYO NERIMA



Размещение в гест-хаус: одноместное,  
двухместное  
До Школы: от 30 мин на метро

## Стоимость программы: 2450\$ (группа от 10 человек)

### В стоимость включено:

- Уроки японского языка (3 часа в день)
- Проживание в гест-хаусе (одно- или двухместное размещение)
- Встреча в аэропорту (общественный транспорт)
- Японская СИМ карта
- Учебные материалы
- Информационное сопровождение (куратор группы в Токио)
- Оформление документов, включая визу
- Экскурсии по Токио (одна – обзорная, три – тематические)

### Не включено:

- Авиаперелет
- Медицинская страховка
- Питание (средняя цена обеда – 10-13\$)
- Общественный транспорт (от 15\$ в день)

Срок оплаты программы:  
до 1 декабря 2025 г.

Бронирование:  
до 15 ноября 2025 г.



# Кто может участвовать в программе?



Лица в возрасте 18+  
Студенты, выпускники школ,  
взрослые

Уровень языка? Любой. По итогам  
тестирования определяется группа

Занятия с 9:00 или с 13:00 в  
зависимости от группы (уровень  
языка)

По итогам программы выдается  
сертификат ISI

# Наши контакты

Агентство К-Перспектива



Остались вопросы, свяжитесь с  
агентством К-Перспектива!  
**K-prospects.ru**



E-mail

**K-prospects@yandex.ru**



TEL

**+7 995 883-31-39**